

## **Moldex3D R10 - Nowa funkcjonalność**

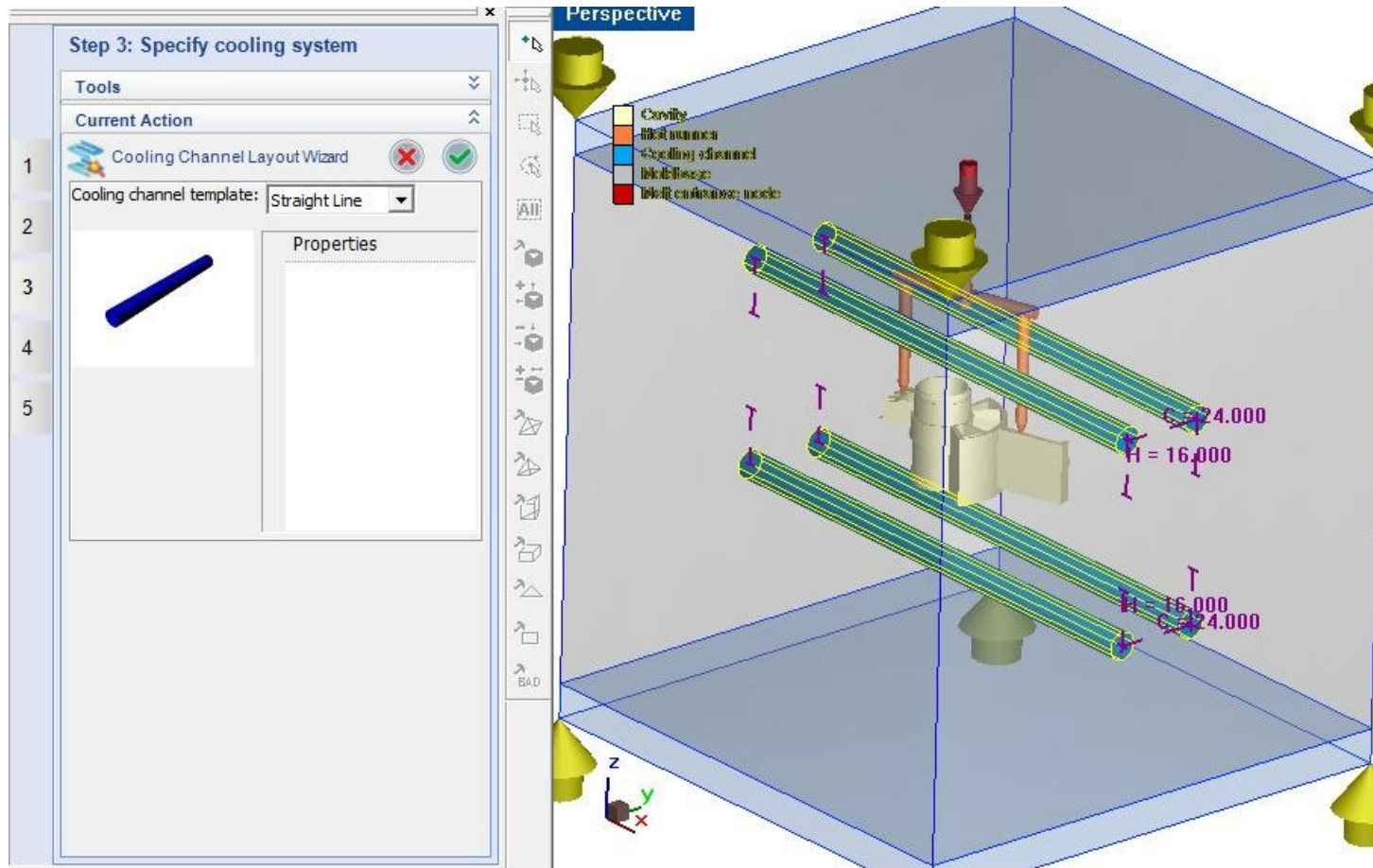
### **Formatki rozkładu układu chłodzącego**

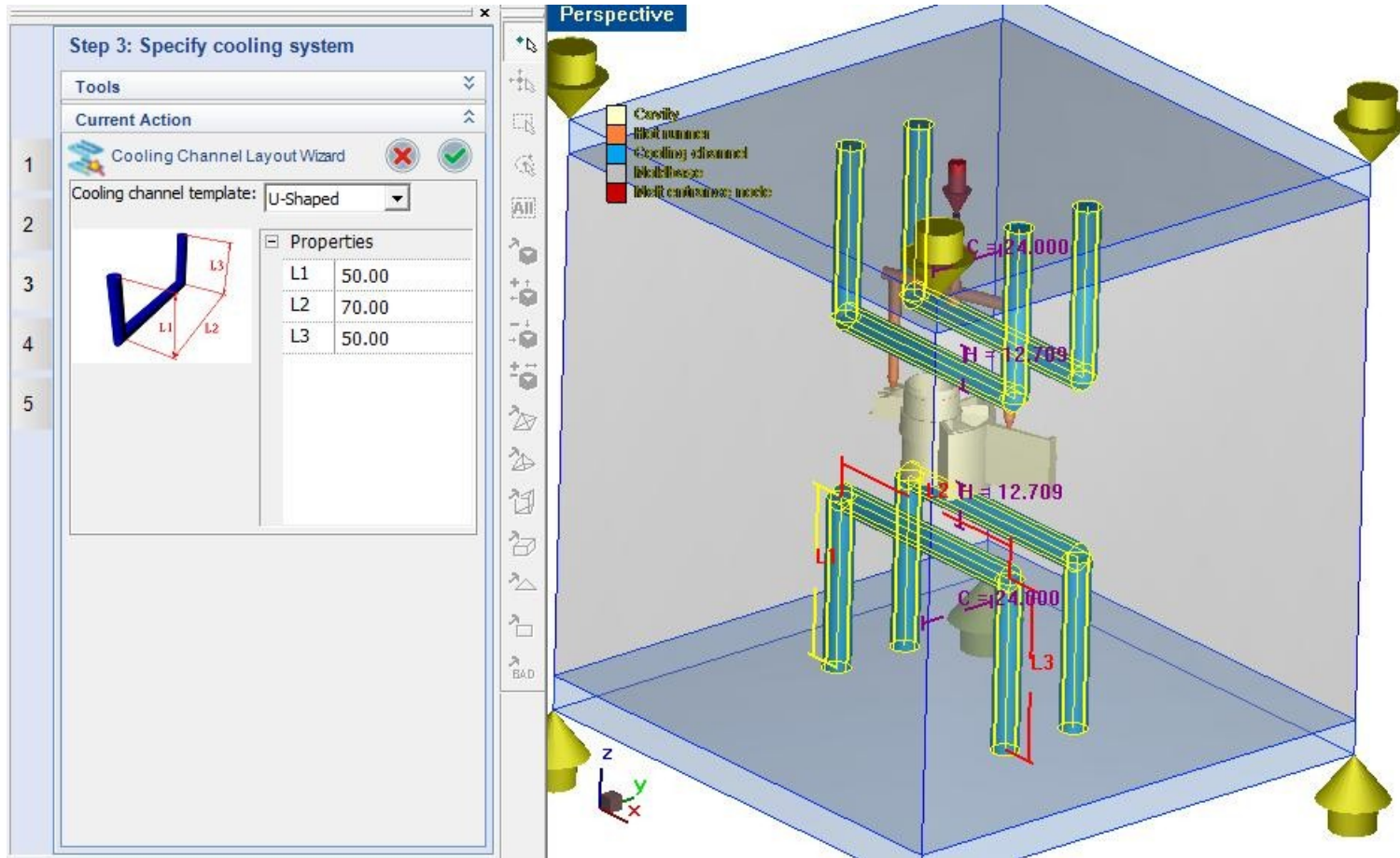
Część I

# Moldex3D Wprowadzenie

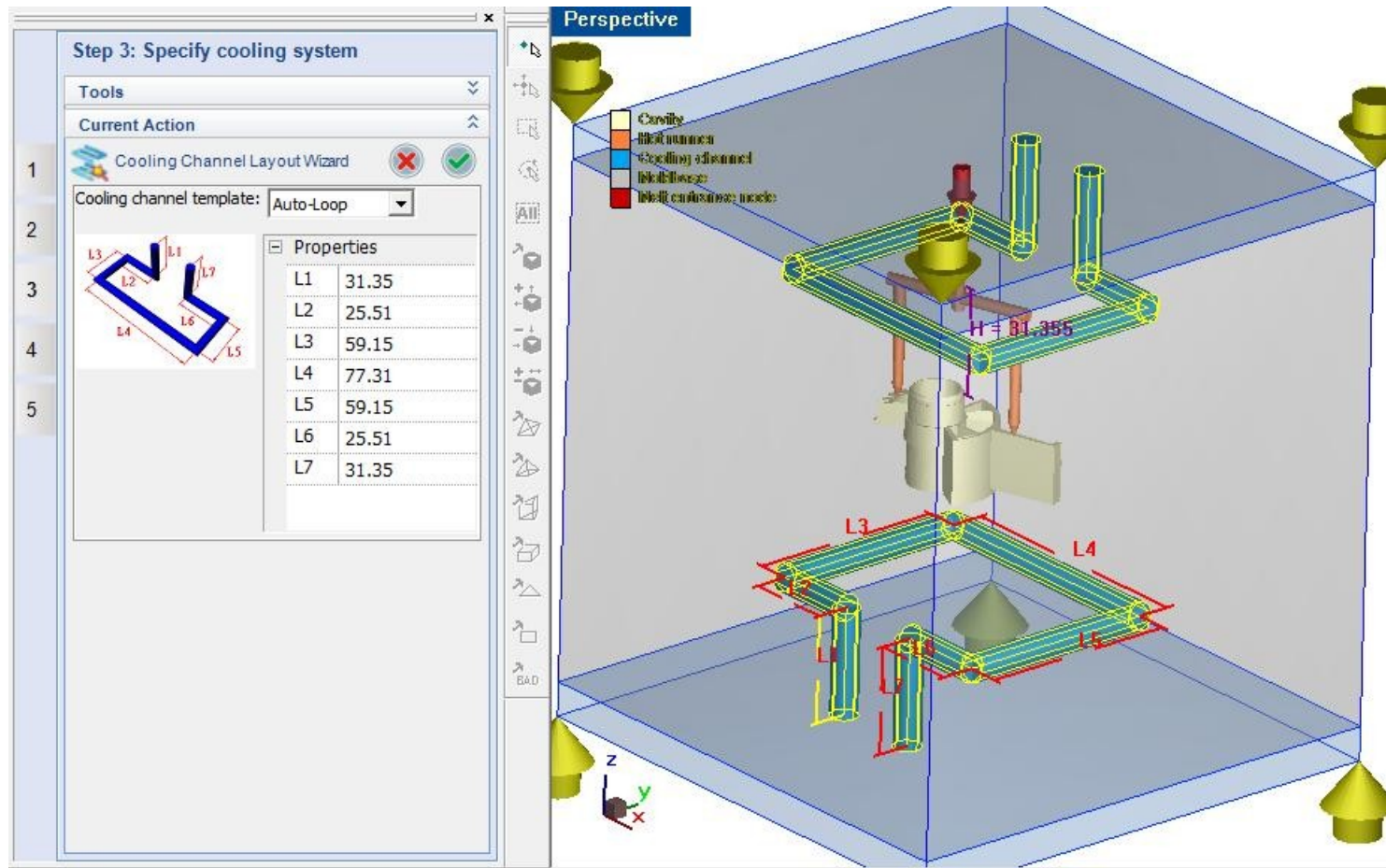
- W Moldex3D Designer R10 wprowadzono możliwość tworzenia formatek rozkładu chłodzącego. Użytkownik podczas projektowania układu chłodzącego wczytuje formatkę oraz edytuje poszczególne wymiary.
- Domyślnie dostępne są trzy formatki:
  - Kanały chłodzące jako linie proste.
  - Kanały chłodzące w kształcie U.
  - Automatycznie tworzenie pętli chłodzących.
- Użytkownik ma również możliwość tworzenia własnych formatek.
- Użytkownik ma możliwość tworzenia bardziej skomplikowanych układów chłodzących.

# Moldex3D Linie proste





# Moldex3D Kanały chłodzące tworzone półautomatycznie



***Dziękujemy za uwagę!***

